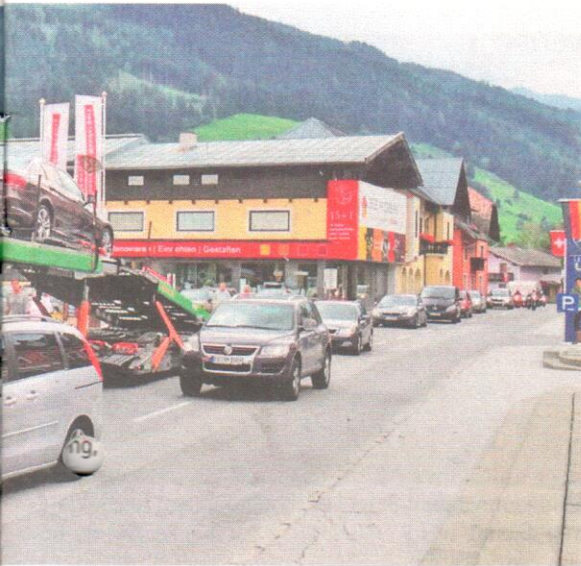


dem Verkehr



Im Stadtzentrum verursachen mehrere Anlässe Staus – enge Kurven, der Bahnübergang, 30er-Limits ... und auch Lieferungen können zu teilweiser Straßenblockade führen.

geht auf meine Kappe“

Verkehrsplaner Klaus Schlosser

schon an die Leistungsgrenze von 20.000 für so eine zweistreifige Straße.



BILD/ERWIN SIMONITSCH

MN: Die Lösung kann wohl nur eine Umfahrung bringen, oder?
Schlosser: Wir haben uns intensiv damit auseinander gesetzt. Ich denke, man sollte die Felbertauernstraße nützen. Dort gibt es Kapazitäten, es bräuchte aber eine zweite Anschlussstelle in Richtung Westen. Eine offene Trasse ist in diesem verbauten Gebiet jedoch schwer durchzusetzen. Das trifft auch auf die geplante Variante im nördlichen Bereich zu. Aber wegen der finanziellen Situation des Landes kann ich mir eine Umfahrung für die nächsten Jahre nicht vorstellen.

MN: Wurde diese zunehmende Belastung in den Planungen entsprechend berücksichtigt?

Schlosser: Die Auswertung der Daten ergibt eine Gesamtzufahrtsbelastung im Kreisverkehr Burk von täglich 21.000 Fahrzeugen in der Sommerspitze. Die Leistungsfähigkeit liegt bei bis zu 28.000.

MN: Es gibt auch Sorgen, dass sich der Kreisverkehr nach Fertigstellung des Einkaufszentrums noch mehr zum Stau- punkt entwickeln könnte?

Schlosser: Wir haben das detailliert angeschaut und die Verkehre ermittelt, die das Einkaufszentrum verursacht, diese haben wir zum bestehenden Verkehr draufgelegt – das wird funktionieren. Das Problem ist wirklich der Rückstau aus dem Stadtzentrum. Den gab es ja auch schon früher, durch mehr Verkehr wird er aber länger.

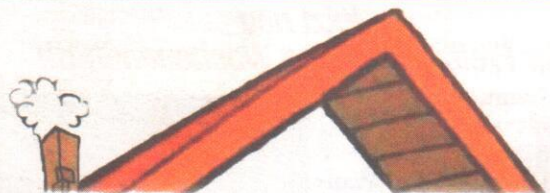
MN: Sollten mit Ende der Hauptferienzeit die Staus bald vorbei sein?

Schlosser: Ja, ab Ende August nimmt der Verkehr ab. Man sollte dem Kreisverkehr eine Chance geben, darüber wäre ich als Verkehrsplaner froh. Die Idee dazu stammt von mir, das nehme ich auf meine Kappe. Er bietet einen wesentlichen Vorteil im Verkehrsablauf. Ich habe das den Fachleuten der Landesregierung präsentiert, allen hat es eingeleuchtet, dass das eine vernünftige Lösung ist.

CHILLI®



MODE MOOSBRUGGER
 Jeden Sa bis 17 Uhr
 MITTERSILL



RAMAZAN

Dachdecker - Spengler - Glaser

5730 Mittersill | Tel.: 0664 / 232 17 45
 office@ramazan-dach.at | www.ramazan-dach.at