

sonnige Höhen



Sonnenskilauf zwischen Hollersbach und Kitzbühel ist bei besten Pistenbedingungen bis 21. April möglich.

Bild: SW/HOLZMANN

– ohne Skiabschnallen – zu ermöglichen. Für alle, die die Sonnenstrahlen noch länger genießen möchten, bieten die Kitzbüheler Bergbahnen übrigens bis Saisonende verlängerte Liftzeiten an. „Wir starten den Liftbetrieb bereits um

8.15 Uhr. Geöffnet sind die Anlagen bis 16.30 Uhr“, lässt Andreas Hochwimmer wissen. Ausreichend Parkplätze sowie ein kostenloser Skibus von Stuhlfelden über Mittersill ermöglichen im Übrigen eine angenehme Anfahrt.



„Die Pistenbedingungen sind gut, der Skibetrieb bis Saisonende ist gesichert.“

Andreas Hochwimmer,
Betriebsleiter Resterhöhe

typisch österreichisch ... und doch anders!

Wenn's ums gute Essen geht

Meilinger Taverne

Wir suchen ab sofort

Servicemitarbeiter(in)
in Teilzeit oder Vollzeit

Meilinger Taverne am Stadtplatz in Mittersill
Anneliese & Robert Klackl ☎ 06562/4226 oder 0664/5211547

Resterhöhe Special

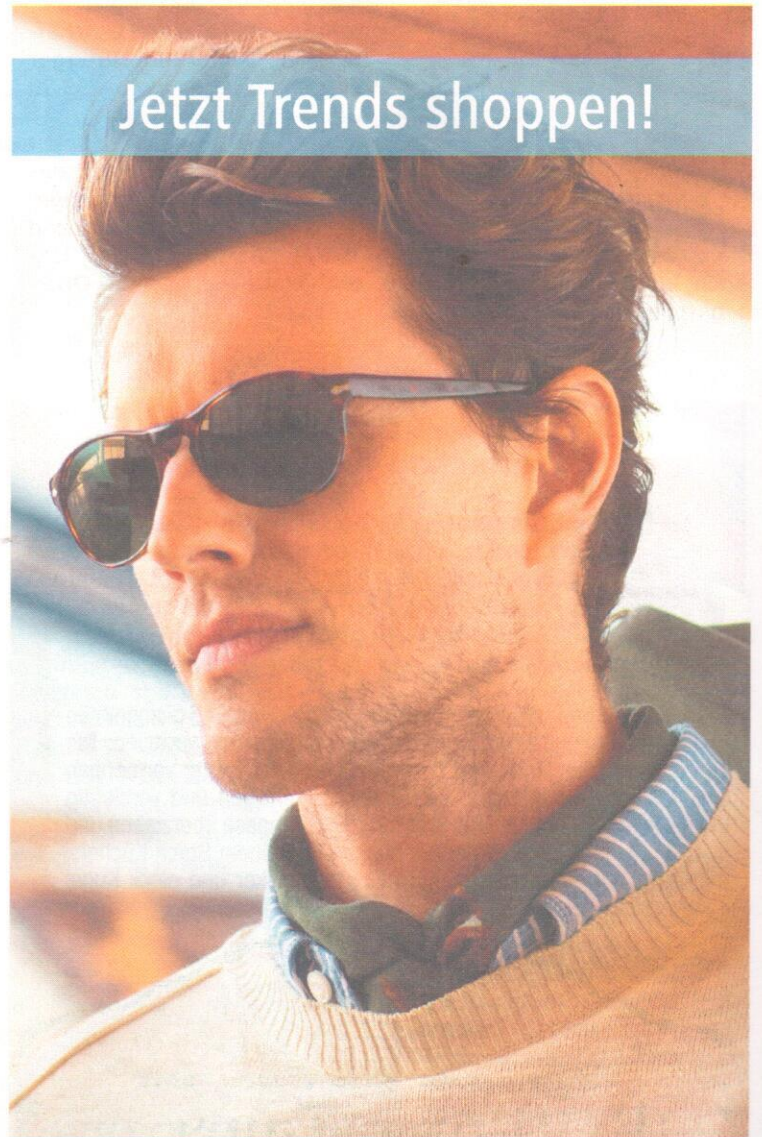
Skivergnügen muss nicht immer teuer sein

MITTERSILL. Günstiges Skivergnügen für Skifans von Klein bis Groß bietet das Resterhöhe Special der Bergbahnen Kitzbühel. Um nur zehn Euro sind Kinder dabei den ganzen Tag auf den Pisten rund um den Resterkogel unterwegs, Jugendliche bezahlen lediglich 15 Euro – mit oder ohne Begleitung. Er-

wachsenen bietet sich der Pistenspaß um nur 30 Euro pro Tag.

Gültig sind die vergünstigten Tickets auf der 6er-Sesselbahn Resterhöhe, der Panoramabahn Kitzbüheler Alpen und der 4er-Sesselbahn Resterkogel. Die Resterhöhe beweist somit, dass Skifahren nicht immer teuer sein muss.

Jetzt Trends shoppen!



MODE
MOOSBRUGGER
täglich durchgehend geöffnet