



Neue Haltestelle: Mittersill Essiger

Am Donnerstag voriger Woche ging – nach knapp fünf Wochen Bau – die Haltestelle „Mittersill Essiger“ in Betrieb. Sie hat eine Länge von 80 Metern und befindet sich unter der Brücke der Felbertauernstraße. Zwei Aufgänge für Fußgänger führen direkt zu den – zum Teil noch in Bau befindlichen – Großmärkten. Durch die neue Haltestelle wird auch der Ortsteil Felben ideal erschlossen. Bedingt durch die derzeit noch vorhandene angrenzende Baustelle, ist der Zugang anfänglich nur über das Areal der neuen Filiale der Firma Hofer (beim neuen Kreisverkehr) möglich. Der – in weiterer Folge behindertengerechte – zweite Zugang wird voraussichtlich ab Samstag, dem 21. Dezember, benützbar sein.

Bild: SW/HOLZMANN



Spende für hart getroffene Familie

Die Unwetterkatastrophe – Anfang Juni – hat Taxenbach besonders hart getroffen, es gab zwei Tote zu beklagen. Besonders schwer traf es die Bauernfamilie Hofer. Meinrad Hofer, Vater von vier Kindern, wurde von einer Mure in den Tod gerissen. Ehefrau Heidi stand vor schier unüberwindbaren existenziellen Ängsten. Mittersill konnte helfen: Stadtgemeinde, Elternverein der Volksschule, die Organsiatoren der Gesundheitstage und alle Schulen beteiligten sich daran. Und so konnte vor Kurzem an Heidi Hofer ein Spendenbetrag von insgesamt 6365 Euro übergeben werden. Im Bild (v. l.): StR Herwig Hölzl, Bgm. Wolfgang Viertler, Heidi Hofer, Vizebgm. Volker Kalcher, Ingrid Novotna, StR Alexandra Lemberger, Daniela Ellmauer. Bild: SW/STADTGEMEINDE



Weihnachten im romantischen Schloss HEILIGABEND, 24. Dezember 2013

18.00 Aperitif am Weihnachtsbaum
anschließendes Weihnachtsmenü
21.00 Fackelwanderung zur Christmette

Lachsrollchen mit zweierlei Melonen,
Tamarillokompott

Selleriesüppchen mit grünem Boskoop,
Röstzwiebel-Pesto

Milchkalbsrücken mit seiner Haxe, Zimtaromen,
gebranntem Mandelpüree,
Spitzmorcheln und Molkeschaum

Delice von grünen Äpfeln, Sternanis,
Gianduja - Nougat

EUR 58,00 pro Person
EUR 29,00 pro Kind (7-15 Jahre)

Am 25. & 26. Dezember

Mittags- und Abendtisch mit neuer
Speisekarte und weihnachtlichen Menüs



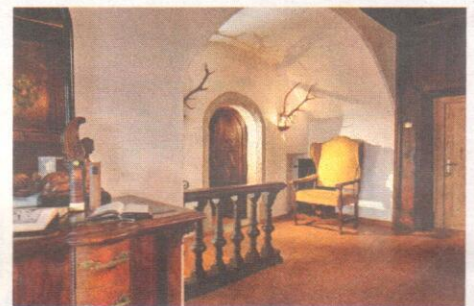
Immer das passende Geschenk Schloss Mittersill Gutscheine

Egal ob ein romantisches Abendessen,
ein Schlossaufenthalt in historischen
Gemächern, ein gemütliches Frühstück
oder Ihre Auszeit im neuen SPA im
Schloss – mit Gutscheinen vom Schloss
Mittersill schenken Sie immer das
besondere Etwas.

Day Spa

...der Tagesurlaub für
Nicht-Hotelgäste. Auch als externer
Gast sind Sie in unserem
„Spa im Schloss“ herzlich
willkommen!

Hotel Schloss Mittersill
Thalbach 1 | 5730 Mittersill | T +43 6562 20200
office@schloss-mittersill.at | www.schloss-mittersill.at



Schlittern Sie mit uns ins neue Jahr! SILVESTER, 31. Dezember 2013

18.30 Aperitif im Schlosshof mit Highlights
anschließendes Galamenu
Jahreswechsel auf der Dachterasse
Ausklang an der Hotelbar Lobby

Gâteau von der Gänseleber mit Cashewnüssen,
Lebermousse-Duo, Portwein-Feigen-Marmelade

Berglachs mit Palbohnen-Gerstelrisotto, Kräutergebäck

Velouté, konfierte Schalotten,
geröstete Kalbsbriesrosen

Champagner-Sorbet mit Cassis-Granité, Wasserminze

Medaillon vom Pinzgau Rind,
niedergegartes Kavalierspitz,
Grammerl-Trüffelpüree und glacierten Rohren

Duett der Franzosenbirne mit Zimtblüten,
Manjari-Schokolade und Dinkelschnitztee

EUR 99,00 pro Person
EUR 50,00 pro Kind (7-15 Jahre)