

Umleitungen in Mittersill

Die B 165, Gerlos-Bundesstraße, wird saniert

MITTERSILL. Am Montag begannen die umfangreichen Arbeiten. Als Erstes wurde die Salzachbrücke saniert. Ausgebessert werden musste der Übergang zwischen Bundesstraße und Brücke. „Immer wieder sind hier Autos aufgefressen“, schildert Bgm. Wolfgang Viertler. Das verursachte Schäden an Fahrzeugen und Straße. Die Brücke wurde komplett gesperrt, mit dem Abschluss dieser Arbeiten wurde bis gestern, Donnerstag (nach Redaktionsschluss), gerechnet. Die Umleitung erfolgte über die Hallenbadstraße/Felbertauernstraße.

Die Sanierung der Straße umfasst den Bereich Merkur-Markt bis Salzachbrücke. Während der Bauzeit – zirka fünf Wochen – ist die Straße nur einspurig befahrbar. Um eine Ampelregelung und damit verbundene Wartezeiten zu vermeiden, wurde eine großräumige Einbahnregelung einge-



Als Erstes wurde in den vergangenen Tagen die Salzachbrücke saniert.

BILD: ERWIN SIMONITSCH

richtet. Fahrzeuge, welche aus Richtung Zell am See kommen, bleiben auf der einspurigen Zeller Straße; Fahrzeuge aus Richtung Krimml werden über die Hallenbadstraße und die Felbertauernstraße umgeleitet.

Im Zuge der Straßenarbeiten werden auch Infrastrukturleitungen verlegt (Wasserleitung, Lichtwellenleiter). Die Zufahrt zu den einzelnen Häusern ist während der Bauphase grundsätzlich

gewährleistet. Dennoch kann es zu arbeitsbedingten Absperrungen kommen.

Zu den Bushaltestellen: Die Haltestelle Richtung Krimml bleibt auf dem bisherigen Standort am Stadtplatz. Die Haltestelle in Richtung Zell am See wird während der gesamten Bauphase zum Bereich „Berger-Parkplatz/Würstelstand“ verlegt, auch Busse, welche in Richtung Pass Thurn fahren, halten hier.

KURZ AKTUELL

Lange Nacht der Museen im NPZ

MITTERSILL. Am Samstag, dem 4. Oktober, findet in Salzburg wieder die Lange Nacht der Museen statt. Daran nimmt auch das Nationalparkzentrum teil. In einem Sonderprogramm ist eine Krampus-Ausstellung der Hirschenpass Mittersill zu sehen. Rund 60 handgeschnittene Masken aus Zirbenholz, Krampus-, Nikolaus- sowie Engel-Kostüme werden das

Nationalparkzentrum in einen Ort voll Mythen und Brauchtum verwandeln. Große und kleine Zuschauer können live miterleben, wie eine Maske entsteht.

Von 19 bis 21 Uhr gibt es ein Kinderprogramm: Maskenschnitzer Hannes Nill kann man bei seiner Arbeit live zuschauen. Besucher könnten im Ausstellungsbereich auch auf den einen oder anderen Krampus treffen. Geöffnet ist von 18 bis 23 Uhr. Das Ticket kostet 6 Euro, Kinder bis zwölf Jahre ha-

ben freien Eintritt. Tipp: Das Restaurant Almaa hat bis 23 Uhr geöffnet.

Sirenenprobe am Samstag, 4. Oktober

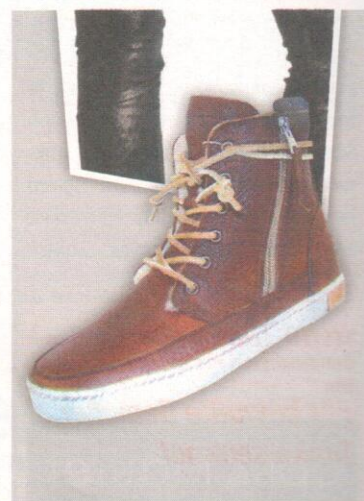
Bundesweit wird ein Zivilschutz-Probearm durchgeführt. Zwischen 12 und 12.45 Uhr werden nach dem Signal „Sirenenprobe“ die drei Zivilschutzsignale „Warnung“, „Alarm“ und „Entwarnung“ ausgestrahlt.



NEU

BLACKSTONE SHOES

schuhe-breitfuss.com



Outlet Store

am Stadtplatz · Mittersill
T +43(0)6562 6339

Gasthof Post Mittersill



5730 Mittersill
Wachtlehenweg 2
Tel: 06562 20256

**Oktoberfest im
Gasthof Post
26.9.-28.9.**

Freitag und Samstag live:
D'Suachandn
Sonntag:
Frühschoppen mit der
Walder Tanzmusi

29.9.-23.10 - Gasthof Post geschlossen